



RAMPA®

Good idea. Let's make it!

MULTIPLEX BIRKE

Starke Verbindungen für den Werkstoff Multiplex am Beispiel Birke



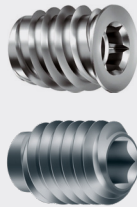
Sicherer Halt. Ideal für:

- Möbelbau
- Innenausbau
- Objektbau
- Konstruktionsbau

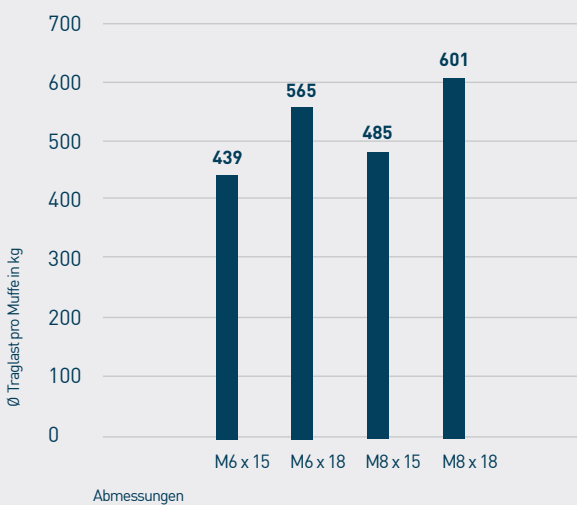
**RAMPA®-Muffen
Typ: SKD330**

&

**RAMPA®-Muffen
Typ: SK330**



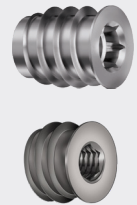
- Breites Einsatzspektrum
- Selbsttätige Ausrichtung durch 3 Auflagepunkte
- Garantiert gerade einschraubbar
- Führungsansatz für vereinfachtes Einschrauben
- Bis zu 2,5-mal schneller als herkömmliche Muffen
- Hohe Tragfähigkeitsausnutzung des Einschraubbereichs
- Patentierte 3-gängige Gewindekontur



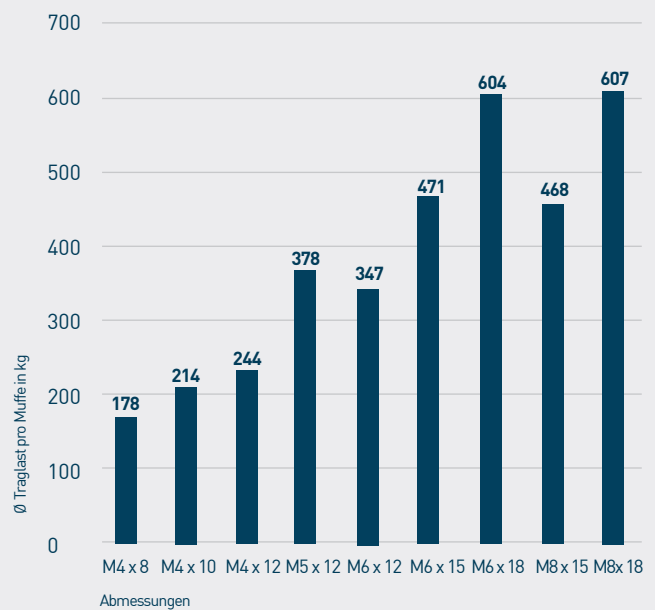
**RAMPA®-Muffen
Typ: SKD30**

&

**RAMPA®-Muffen
Typ: SKD30K**



- Breites Einsatzspektrum
- Führungsansatz für vereinfachtes Einschrauben
- Hohe Tragfähigkeitsausnutzung des Einschraubbereichs
- Patentierte 1-gängige Gewindekontur



* Bei den oben genannten Werten handelt es sich um Richtwerte, welche im Einzelfall aufgrund von unterschiedlichen mechanischen Eigenschaften variieren können.

RAMPA GmbH & Co. KG

Auf der Heide 8 | 21514 Büchen | Tel. +49 (0) 4155 8141-601 | Fax +49 (0) 4155 8141-80 | wood@rampa.com | www.rampa.com



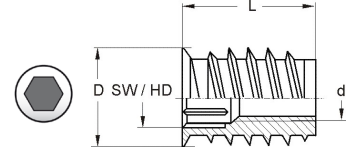
RAMPA®

Good idea. Let's make it!

MULTIPLEX BIRKE

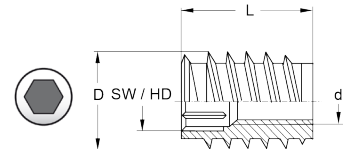
Die passenden Muffen für den Werkstoff Multiplex Birke

RAMPA®-Muffen | Typ: SKD330



Plattenstärke Multiplex (mm)	Art. Nr.	Außen-Ø D (mm)	Länge L (mm)	Gewindegröße d (mm)	Schlüsselweite SW	Vorbohrung Ø (mm)	Eindrehmoment (Nm)	Stahl verzinkt
15	420615001	12	15	M6	6	10	10	✓
15	420855001	14	15	M8	8	12	10	✓
21	420618001	12	18	M6	6	10	12	✓
21	420858001	14	18	M8	8	12	14	✓
25	420120001	18,5	20	M10	10	16,5	X	✓
30	420125001	18,5	25	M10	10	16,5	X	✓

RAMPA®-Muffen | Typ: SK330



Plattenstärke Multiplex (mm)	Art. Nr.	Außen-Ø D (mm)	Länge L (mm)	Gewindegröße d (mm)	Schlüsselweite SW	Vorbohrung Ø (mm)	Eindrehmoment (Nm)	Stahl verzinkt
15	040615001	12	15	M6	6	10	10	✓
15	040855001	14	15	M8	8	12	10	✓
21	040618001	12	18	M6	6	10	12	✓
21	040858001	14	18	M8	8	12	14	✓
24	040620001	12	20	M6	6	10	X	✓
25	04012007	18,5	20	M10	10	16,5	X	
35	040830001	16	30	M8	8	14	X	✓

*1 Wir informieren Sie hiermit gem. Artikel 33 - REACH, dass dieses Erzeugnis folgenden als SVHC identifizierten Stoff enthält:
Blei (Pb); CAS: 7439-92-1 Aufnahme datum: 27.06.2018



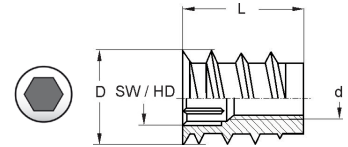
RAMPA®

Good idea. Let's make it!

MULTIPLEX BIRKE

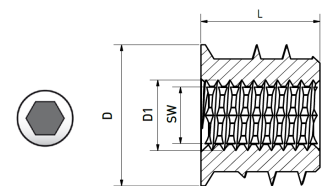
Die passenden Muffen für den Werkstoff Multiplex Birke

RAMPA®-Muffen | Typ: SKD30



Plattenstärke Multiplex (mm)	Art. Nr.	Außen-Ø D (mm)	Länge L (mm)	Gewindegröße d (mm)	Schlüsselweite SW	Vorbohrung Ø (mm)	Eindrehmoment (Nm)	Stahl verzinkt
12	439408001	8	8	M4	4	7	X	✓
15	439412001	8	12	M4	4	7	3	✓
15	439512001	10	12	M5	5	8	4,5	✓
15	439612001	12	12	M6	6	10	5	✓
16	439410001	8	10	M4	4	7	X	✓
18	439615001	12	15	M6	6	10	7,5	✓
18	439855001	14	15	M8	8	12	10	✓
21	439618001	12	18	M6	6	9	9	✓
21	439858001	14	18	M8	8	12	12	✓

RAMPA®-Muffen | Typ: SKD30K



Plattenstärke Multiplex (mm)	Art. Nr.	Außen-Ø D (mm)	Länge L (mm)	Gewindegröße d (mm)	Schlüsselweite SW	Vorbohrung Ø (mm)	Eindrehmoment (Nm)	Stahl verzinkt
ab 8	437508001	10	8	M5	4,1	8,5-9	3-5	✓



RAMPA®

Good idea. Let's make it!

MULTIPLIX BIRKE

Empfohlene RAMPA® Eindrehwerkzeuge:

Dreher | Typ 515
Rund- oder Sechskantschaft



Dreher | Typ 504
Schaft DIN 3126 E11.2



Dreher | Typ 506
Schaft DIN 3126 E6.3



Verwendbare RAMPA® Verbindungsmittel:

Flachkopfschrauben | Typ KF



Flachkopfschrauben | Typ KC



Flachkopfschrauben | Typ KS



Flachkopfschrauben | Typ KT



Flachkopfschrauben | Typ SG



Flachkopfschrauben | Typ KFTX

