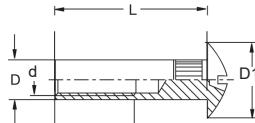


TXS



TXV

RAMPA®-Schrauben

Typ TXS

mit Kombischlitz, Anwendung: z.B. Positionierung von aneinanderhängenden Schrankwänden, zusammen mit RAMPA®-Verbindungshülsen Typ TXV

RAMPA®-screws type TXS

with combi-slot, application: e.g. for positioning of two connected wall units, in combination with matching RAMPA®-connecting nuts type TXV

TXS

| Art. | D1 | L | d | Stahl vernickelt Steel nickel plated |
|-------------|------|----|-----|---|
| 145 614 003 | 14,5 | 14 | M 6 | • |
| 145 620 003 | 14,5 | 20 | M 6 | • |

Hinweis:

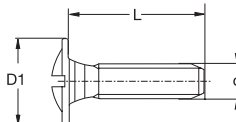
Die Einschraubtiefe beträgt mindestens 1 x d (Bsp.: M6 = 6,0 mm).

Please note:

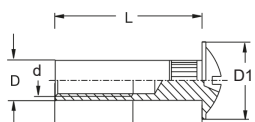
minimum screw-in depth 1 x d (e.g. M6 = 6,0 mm).

TXV

| Art. | D1 | L | D | d | L1 | Stahl vernickelt Steel nickel plated |
|-------------|------|----|---|-----|------|---|
| 144 615 003 | 14,5 | 15 | 8 | M 6 | 9,5 | • |
| 144 620 003 | 14,5 | 20 | 8 | M 6 | 14,5 | • |
| 144 625 003 | 14,5 | 25 | 8 | M 6 | 15 | • |
| 144 631 003 | 14,5 | 31 | 8 | M 6 | 15 | • |
| 144 638 003 | 14,5 | 38 | 8 | M 6 | 15 | • |



TXSR



TXVR

RAMPA®-Schrauben Typ TXSR

mit Kombischlitz und einem angespressten Teller unter dem Kopf, z.B. zur Positionierung von aneinanderhängenden Schrankwänden, zusammen mit RAMPA®-Verbindungshülsen Typ TXVR

RAMPA®-screws type TXSR

with combi-slot and pressed washer under the head, application e.g. for positioning two connected wall units in combination with matching RAMPA®-connecting nuts type TXVR

TXSR

| Art. | D1 | L | d | Stahl verzinkt Steel zinc plated | Stahl vernickelt Steel nickel plated |
|------------|----|----|-----|-------------------------------------|---|
| 147 410 __ | 10 | 10 | M 4 | • | |
| 147 415 __ | 10 | 15 | M 4 | • | • |
| 147 420 __ | 10 | 20 | M 4 | • | • |
| 147 425 __ | 10 | 25 | M 4 | • | • |
| 147 435 __ | 10 | 35 | M 4 | • | |
| 147 445 __ | 10 | 45 | M 4 | • | |

Bitte ergänzen | Please complete

001

003

Hinweis:

Die Einschraubtiefe beträgt mindestens 1 x d (Bsp.: M6 = 6,0 mm).

Please note:

minimum screw-in depth 1 x d (e.g. M6 = 6,0 mm).

TXVR

| Art. | D1 | L | D | d | L1 | Stahl vernickelt Steel nickel plated |
|-------------|----|----|---|-----|------|---|
| 146 415 003 | 10 | 15 | 5 | M 4 | 10 | • |
| 146 420 003 | 10 | 20 | 5 | M 4 | 14 | • |
| 146 425 003 | 10 | 25 | 5 | M 4 | 14 | • |
| 146 427 003 | 10 | 27 | 5 | M 4 | 14,5 | • |
| 146 430 003 | 10 | 30 | 5 | M 4 | 14,5 | • |
| 146 435 003 | 10 | 35 | 5 | M 4 | 14,5 | • |