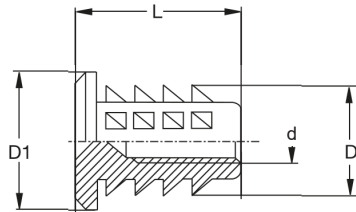


**RAMPA®-Einschlagmuttern
Typ TSLT**
erlaubt Montage im sichtbaren Bereich, da der gefällige, flache Kopf ohne Antrieb ist, mit Sacklochgewinde, Rändelung verhindert das Verdrehen der Mutter

**RAMPA®-knock-in inserts
type TSLT**
allows visible assembly since the decorative mushroom head is without drive, threaded blind hole, the knurled shank prevents torsion

TSLT

| Art. | D1 | D | L | d | L1 | Stahl verzinkt Steel zinc plated |
|-------------|----|---|----|-----|----|-------------------------------------|
| 457 615 001 | 16 | 8 | 15 | M 6 | 13 | • |



**RAMPA®-Einschlagmuttern
Typ TSLZ**
aus Zinkdruckguss, mit gefälligem Kopf und Sacklochgewinde

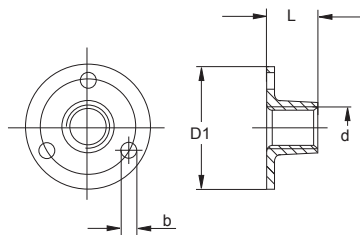
**RAMPA®-knock-in inserts
type TSLZ**
die cast, with decorative head and threaded blind hole

TSLZ

| Art. | D1 | D | L | d | Vorbohrung Pilot hole | Zinkdruckguss gelb verzinkt Die cast yellow zinc plated | Zinkdruckguss braun gefärbt Die cast brown coloured | Zinkdruckguss vernickelt Die cast nickel plated |
|--------------|----|------|------|-----|--------------------------|---|---|---|
| 452 412 09 _ | 11 | 8 | 12,5 | M 4 | 6,0 – 6,4 | • | | • |
| 452 613 09 _ | 17 | 11 | 13,5 | M 6 | 8,4 – 8,8 | • | • | • |
| 452 620 09 _ | 17 | 11 | 20 | M 6 | 8,4 – 8,8 | • | • | • |
| 452 817 09 _ | 17 | 12,6 | 17,5 | M 8 | 10,0 – 10,4 | • | • | |

← Bitte ergänzen | Please complete

| | | | |
|--|---|---|---|
| | 2 | 7 | 3 |
|--|---|---|---|



**RAMPA®-Einschlagmuttern
Typ TS3L**
mit drei Fixierlöchern (Ø 3 mm) zur zusätzlichen Sicherung durch Schrauben oder Nägel

**RAMPA®-knock-in inserts
type TS3L**
with three holes (Ø 3 mm) for an additional fixing with screws or nails

TS3L

| Art. | D1 | L | d | b | Stahl verzinkt Steel zinc plated |
|-------------|----|----|------|---|-------------------------------------|
| 458 810 001 | 25 | 10 | M 8 | 3 | • |
| 458 112 001 | 29 | 12 | M 10 | 3 | • |