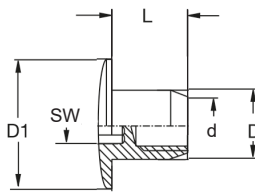


RT



RTL

RAMPA®-Rundmuttern

dekorativer Rundkopf bei sichtbaren Verbindungen

Typ RT mit Innensechskant und Durchgangsbohrung zum Innengewinde

Typ RTL mit Innensechskant und Sacklochbohrung im Gewindebereich

RAMPA®-cap nuts

decorative mushroom head for visible joints

Type RT with hex drive and through hole

Type RTL with hex drive and blind hole

RT

Art.	D1	D	L	d	SW HD	Stahl verzinkt Steel zinc plated	Stahl vernickelt Steel nickel plated	Stahl schw. verz. Steel black zinc plated	Stahl braun gef. Steel brown col.	Messing blank Brass plain	Messing vernickelt Brass nickel plated	Stahl rostfrei Stainless steel 1.4301	Stahl rostfrei Stainless steel 1.4305
026 613 __	13	8	9	M 6	5						•		
026 615 __	15	9	10	M 6	5						•		•
026 620 __	20	9	10	M 6	5						•		
026 621 __	20	9	15	M 6	5					•	•		
026 817 __	17	10	11,5	M 8	5						•		
026 820 __	20	10	10	M 8	5						•		
026 819 __	20	10	15	M 8	5						•		•
026 116 __	30	14	16	M 10	6	•	•						
026 130 __	30	14	18	M 10	5						•		
026 165 __	25	14	18	M 10	5								•
026 230 __	30	16	18	M 12	8					•			

↑ Bitte ergänzen / Please complete

001	003	01	013	03
-----	-----	----	-----	----

RTL

Art.	D1	D	L	d	SW HD	Stahl verzinkt Steel zinc plated	Stahl vernickelt Steel nickel plated	Stahl schw. verz. Steel black zinc plated	Stahl braun gef. Steel brown col.	Messing blank Brass plain	Messing vernickelt Brass nickel plated	Stahl rostfrei Stainless steel 1.4301	Stahl rostfrei Stainless steel 1.4305
036 513 00 __	12	6,5	13	M 5	4	•	•						
036 610 85 __	13	8	10	M 6	5	•		•	•				
036 610 01 __	15	9	10	M 6	5					•			
036 612 84 __	15	8	12	M 6	4	•	•	•	•				
036 612 04 __	15	9	12	M 6	4	•	•		•				
036 612 05 __	15	9	12	M 6	5	•	•	•	•				
036 612 07 __	15	9	12	M 6	5							•	
036 615 85 __	15	8	15	M 6	5	•	•		•				
036 615 04 __	15	9	15	M 6	4	•	•		•				
036 615 05 __	15	9	15	M 6	5								
036 618 04 __	15	9	18	M 6	4	•	•		•				
036 618 05 __	15	9	18	M 6	5	•	•		•				
036 618 07 __	15	9	18	M 6	5							•	
036 616 05 __	19	9	16	M 6	5	•	•						
036 620 05 __	19	9	20	M 6	5	•	•						
036 814 05 __	20	10	14	M 8	5	•	•		•				
036 816 05 __	20	10	16	M 8	5	•	•		•				
036 820 06 __	20	10	20	M 8	6	•	•		•				
036 113 05 __	20	13	13	M 10	5	•	•		•				

↑ Bitte ergänzen / Please complete

1	3	8	7
---	---	---	---