

RAMPA®-Vertikalverbinder

Typ VEZS und VEZR

Verbindergehäuse mit Zinkdruckguss-Exzenter; wird in die Vorbohrungen des Fachbodens eingepresst.

VEZR = ohne Steg,
VEZS = mit Steg

RAMPA®-vertical connector type VEZS and VEZR

with a die cast excenter; to be pressed into the pre-drilling of the shelf board.

VEZR = without ridge,
VEZS = with ridge

VEZR ohne Steg
without ridge

Zinkdruckguss
vernickelt
Die cast
nickel plated

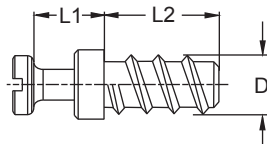
Art.	Plattenstärke Panel thickness	H	D	L	
272 613 093	16	12,5	22	19,9	•
272 914 093	19	14,5	22	19,9	•

VEZS mit Steg
with ridge

Art.	Plattenstärke Panel thickness	H	D	L	
273 613 093	16	12,5	22	19,9	•
273 914 093	19	14,5	22	19,9	•

Passend dazu:
RAMPA®-Verbindungsschrauben Typ VSE

To be used in conjunction with:
RAMPA®-connecting screws type VSE



RAMPA®-Verbindungsschrauben Typ VSE

zur Anwendung mit RAMPA®-Vertikalverbindern

RAMPA®-connecting screws Type VSE

for assembly with RAMPA®-vertical connectors

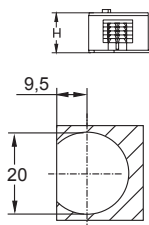
VSE

Stahl
blank
Steel
plain

Art.	D	L1	L2	
274 717	6	7	8	•
274 720	6	7	11	•

**Vorbohrhinweise
Pre-drill guidelines**

**VEZR
VEZS**



Art. 272 613 093 VEZR
Art. 273 613 093 VEZS

Art. 272 914 093 VEZR
Art. 273 914 093 VEZS

