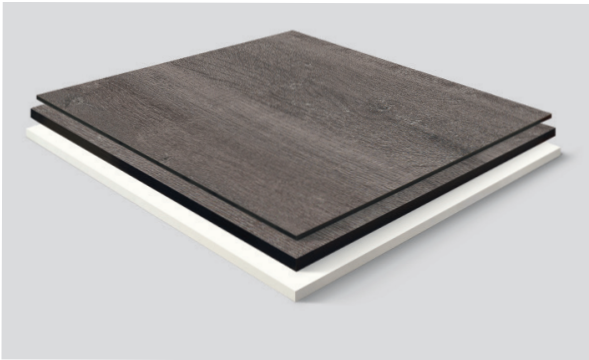


**RAMPA®***Good idea. Let's make it!*

HPL-/KOMPAKTPLATTEN

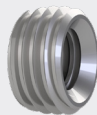
Starke Verbindungen für Duroplaste am Beispiel HPL-/Kompaktplatten



Sicherer Halt. Ideal für:

- ⇒ Möbelbau
- ⇒ Nasszellen / Waschtische
- ⇒ Arbeitsplatten
- ⇒ Fassaden
- ⇒ Innenausbau

RAMPA®-Muffen Typ: E



- Für HPL-Plattenstärken ab 6 mm
- Hohe Traglast, trotz kleinem Bauraum
- Geringe Randabstände
- Standardfräser-/bohrer verwendbar
- Spanfreie Verarbeitung
- Große Materialvielfalt, u.a. in rostfreiem Edelstahl

RAMPA®-Muffen Typ: BAS



- Für Materialien mit hoher Festigkeit/Dichte
- Auch für dünnwandige Anwendungen
- Konischer Ansatz
- Sacklochscheidbohrungen
- Spanfreie Verarbeitung
- Große Materialvielfalt, u.a. in rostfreiem Edelstahl

Weitere folgende Artikel sind ebenfalls verwendbar: ES, BAN, BAV, ESK, ESD



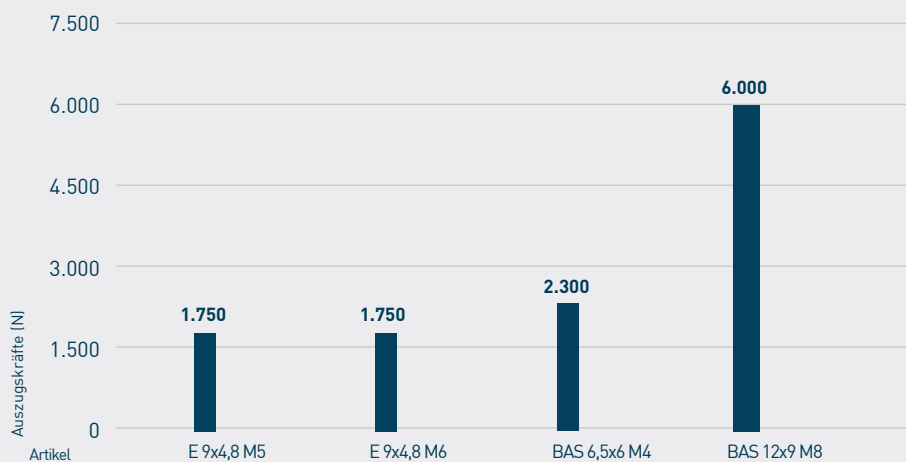
HPL-/KOMPAKTPLATTEN

Starke Verbindungen für Duroplaste am Beispiel HPL-/Kompaktplatten

	E (HPL)	BAS
Hohe Verarbeitungsgeschwindigkeit	+	-
Separater Antrieb zum Einschrauben	-	-
Demontage möglich	-	-
Edelstahl im Standardsortiment	+	+
Materialverdichtung durch Verdrängung	+	0
Spannungsarme Montage	+	++
Für dünnwandige Bauteile	+	++
Spanfreie Montage	++	++
Lagerware	++	++
Vollautomatisierte Verarbeitung	+	+

Legende: ++ Sehr stark ausgeprägt, + Stark ausgeprägt, - Schwach, 0 Nicht vorhanden

Auszugswerte



* Bei den oben genannten Werten handelt es sich um Richtwerte, welche im Einzelfall aufgrund von unterschiedlichen mechanischen Eigenschaften variieren können.



RAMPA®

Good idea. Let's make it!

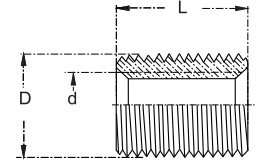
HPL-/KOMPAKTPLATTEN

Die passenden Muffen für HPL-/Kompaktplatten

RAMPA®-Muffen | Typ: E

* REACH conform

RoHS conform



Art. Nr.	Außen-Ø D (mm)	Länge L (mm)	Gewindegröße d (mm)	Plattenstärke	Vorbohrung Ø (mm)	Stahl blau verzinkt	Stahl rostfrei 1.4305
008509__	9	4,8	M5	6	8,5	✓	✓
008605__	9	4,8	M6	6	8,5	✓	✓

↑ Bitte ergänzen

001	03
-----	----

*Wir informieren Sie hiermit gem. Artikel 33 - REACH, dass dieses Erzeugnis folgenden als SVHC identifizierten Stoff enthält:
Blei (Pb); CAS: 7439-92-1 Aufnahme datum: 27.06.2018

Empfohlene RAMPA® Eindreherwerkzeuge:

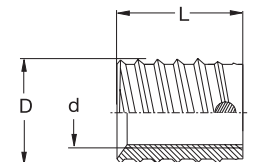
Dreher | Typ 515
Rund- oder Sechskantschaft
Art. Nr. 51550401
Art. Nr. 51560401



RAMPA®-Muffen | Typ: BAS

* REACH conform

RoHS conform



Art. Nr.	Außen-Ø D (mm)	Länge L (mm)	Gewindegröße d (mm)	Vorbohrung Ø (mm)	Stahl blau verzinkt	Stahl rostfrei 1.4305
016406__	6,5	6	M4	6	✓	✓
016809__	12	9	M8	11,1	✓	✓

↑ Bitte ergänzen

061	03
-----	----

*Wir informieren Sie hiermit gem. Artikel 33 - REACH, dass dieses Erzeugnis folgenden als SVHC identifizierten Stoff enthält:
Blei (Pb); CAS: 7439-92-1 Aufnahme datum: 27.06.2018

Empfohlene RAMPA® Eindreherwerkzeuge:

Dreher | Typ 515
Rund- oder Sechskantschaft
Art. Nr. 515400001
Art. Nr. 515800001



RAMPA GmbH & Co. KG

Auf der Heide 8 | 21514 Büchen | Tel. +49 (0) 4155 8141-601 | Fax +49 (0) 4155 8141-80 | plastics@rampa.com | www.rampa.com