

### RAMPA®-Rundmuttern

**Typ RS**  
mit Innensechskant und Senk-  
kopf, schließen bündig mit dem  
Bohrloch ab

### RAMPA®-countersunk cap nuts type RS

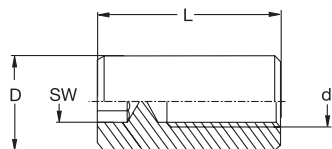
hex drive and countersunk  
head, for a flush surface

## RS

Art.	D1	D	L	d	SW HD	Stahl verzinkt Steel zinc plated	Stahl schw. verz. Steel black zinc plated
029 620	12	8	20	M 6	4	•	•

↑ — Bitte ergänzen / Please complete —

001	008
-----	-----



### RAMPA®-Rundmuttern

**Typ RSK**  
übliche Verwendung:  
Montage von zerlegbaren  
Stahlrohrmöbeln

### RAMPA®-dowel nuts type RSK

used for the assembly  
of tubular steel KD furniture

## RSK

Art.	D	L	d	SW HD	Stahl verzinkt Steel zinc plated
027 616 001	10	16	M 6	5	•
027 620 001	10	20	M 6	5	•
027 723 001	12	23	M 6	5	•
027 730 001	12	30	M 6	5	•